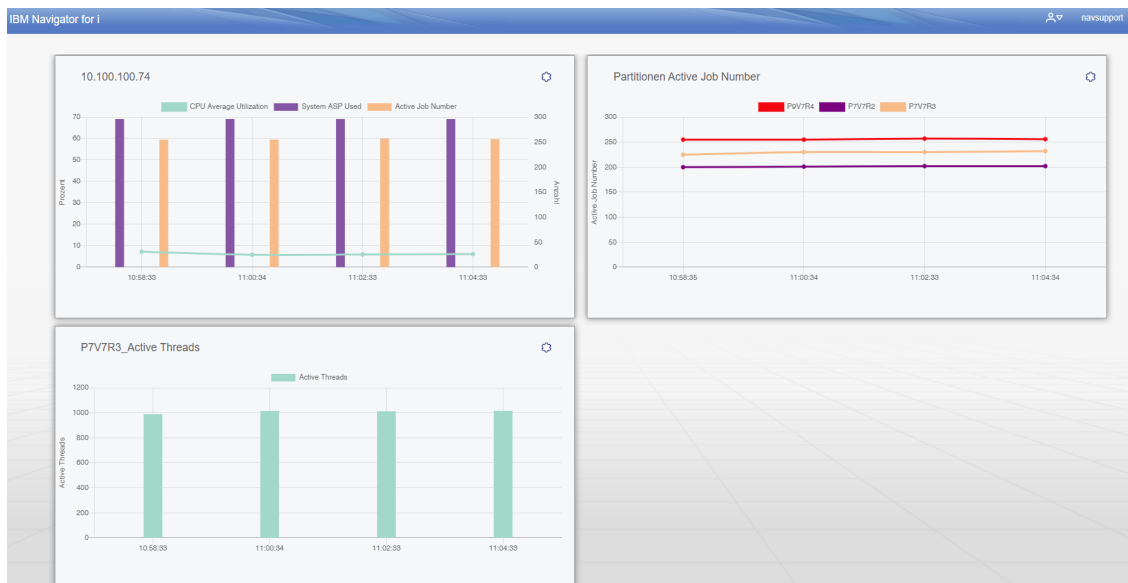
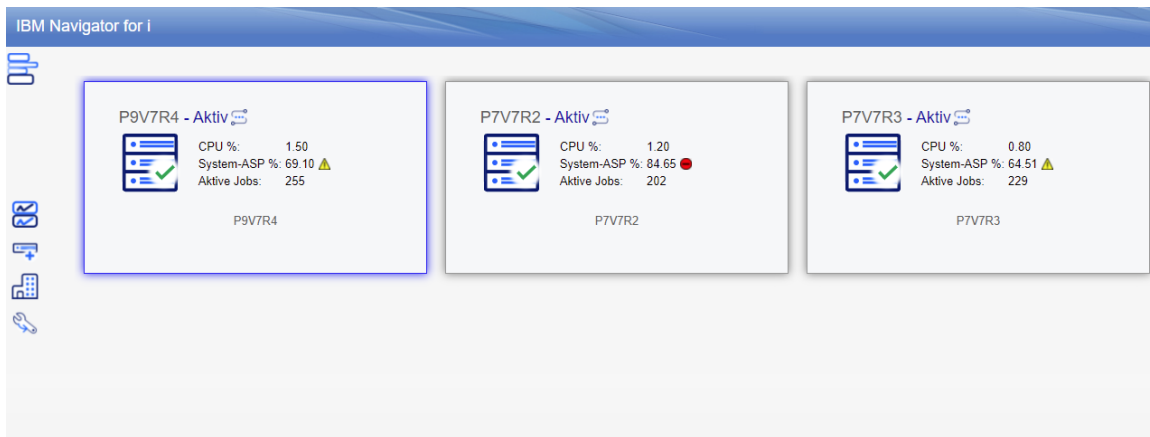


IBM i Navigator der nächsten Generation



Autor: Uwe Kohlberg
Stand: 04. Okt. 2021

In diesem Dokument wird der neue IBM i Navigator in den Basis Funktionen vorgestellt.

Inhaltsverzeichnis

1	Voraussetzungen	3
2	Übersicht.....	4
3	Dokumentation und Artikel	8

Übersicht des neuen IBM i Navigator

1 Voraussetzungen

Required Product or Option Description	IBM i 7.4	IBM i 7.3
HTTP Server	5770DG1 & group PTF SF99662 level 13	5770DG1 & Group PTF SF99722 level 32
Java™ - JDK	5770JV1 option 17 New version IBM Navigator for i running on ADMIN1 will run on either version: <ul style="list-style-type: none"> • 64-bit Java™ SE 8 • 64-bit Java™ 11 Original version running on ADMIN2 will run only on 64-bit Java™ SE 8 Java™ PTF latest group PTF	
Performance Tools group	5770PT1 & group PTF	5770PT1 & group PTF SF99723
Database group	SF99704 - level 14	SF99703 - level 25
IBM Toolbox for Java	5770SS1 option 3	
Host Servers	5770SS1 option 12	
Qshell	5770SS1 option 30	
Domain Name System (DNS)	5770SS1 option 31	
PASE (Portable App Solutions Environment)	5770SS1 option 33 For Integrated Application Servers (IAS/IWS) to function properly, it is recommended that the NLS settings of the system conform to the values indicated in this URL - http://www.ibm.com/support/knowledgecenter/ssw_ibm_i_74/rzahz/rzahznls.htm	
Digital Certificate Manager	5770SS1 option 34	

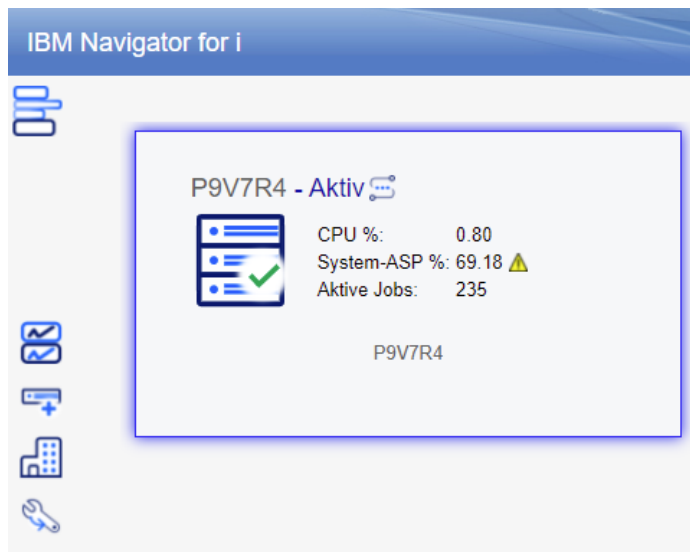
Übersicht des neuen IBM i Navigator

These PTFs will be in the HTTP group and available the last week in September.

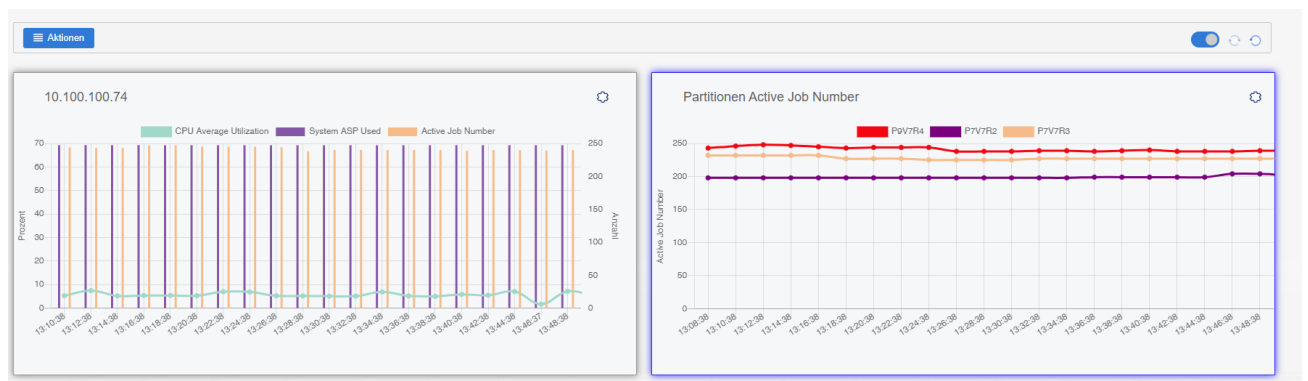
Approve date and link to details	7.4 5770SS1 PTFs	7.3 5770SS1 PTFs	Group information	Notes
9/24/2021 - 2H PTF details - approved 9/24/2021	PTF: SI76981 SF99662 - 13 tbd SF99704 - 14 tbd	PTF: SI76982 SF99722 - 32 tbd SF99703 - 25 tbd	Navigator PTF <- HTTP Group <- Db2 Group	COMING SOON: FIRST release of a brand new version of IBM Navigator for i

2 Übersicht

- Der neue Navigator läuft unter dem Job ADMIN1 über Port 2002
- Der Aufruf erfolgt über <http://hostname:2002/Navigator>



- **Benutzerdefinierte Dashboards**
- **Es können eigene SQL-Skripte als Metrik Daten eingefügt werden**



Übersicht des neuen IBM i Navigator

Systemstatus

Systemstatus

Aktionen

Letzte Aktualisierung: 2021-09-28 12:54:38 2021-09-28 13:53:55 (Browserzeit)

Allgemein

CPU

Gesamtbelastung (abgelaufen) 196,6

Jobs

Summe 1.213
Aktiv 247

Adressen

Permanent 0,002%
Temporär 0,001%

Platte

Jobs

Jobs

Summe 1.213
Maximum 163.520
Aktiv 247
Interaktiv 0

Threads

Aktiv 1.184

Prozessoren

Verwendung

Gesamtbelastung (abgelaufen) 196,6%
Interaktive Leistung 0%
Auslastung des gemeinsam genutzten Prozessorpools (abgelaufen) 2,7%
Auslastung des unbegrenzten CPU-Kapazitätspools (abgelaufen) 49,1%

Prozessorinformationen

Prozessortyp UNCAPPED

Speicher

Systemspeicher

Gesamtspeicher 12.398 MB

Maschine

1.344,64 MB
Basis 9.689,61 MB
Spool 123,97 MB
Interaktiv 1.239,76 MB

Platte

Plattenspeicherplatz

System-ASP-Kapazität 286,33 GB
System-ASP-Belegung 89,28%
Gesamtplattenspeicherplatz 286,33 GB

Belegter temporärer Speicher

Aktuell 6,54 GB
Maximum seit letztem Neustart des Systems 6,54 GB
Aktueller temporärer Speicher in Prozent 3,3%

Adressen

Verwendete Adressen

Permanent 0,002%
Temporär 0,001%

Verwendete große Adressen (256 MB)

Permanent 0%
Temporär 0%

Verwendete sehr große Adressen (4 GB)

Permanent 0%
Temporär 0%

System

Maschineninformationen

Maschinenmodell 41A
Seriennummer 78B3DA0

Datenbank

Uhrzeit der Zusammenfassung 2021-09-28 12:54:38
Erstellungszeit des Planungscache 2021-09-28 07:53:24

Workmanagement

Arbeitsmanagement

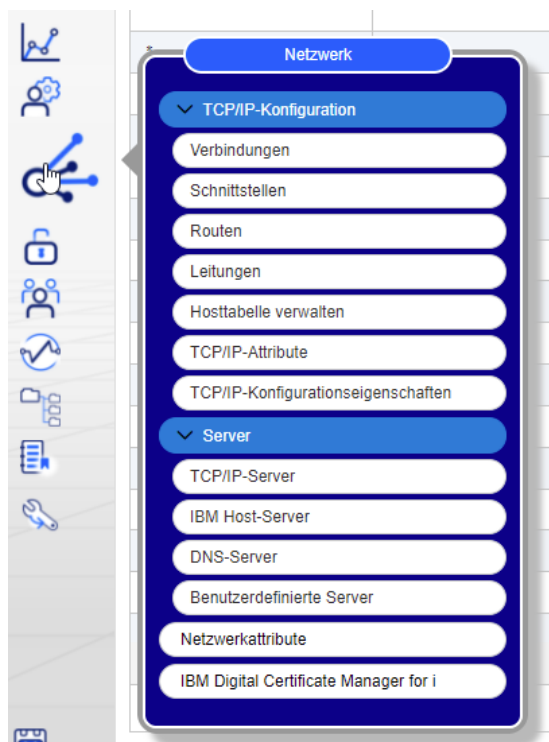
- Aktive Jobs
- Server-Jobs
- Jobbeschreibungen
- Subsystembeschreibungen
- Aktive Subsysteme
- Aktive vorab gestartete Jobs
- Aktive JVM-Jobs
- Aktive Jobwarteschlangen
- Ausgabewarteschlangen
- Speicherpools
- Nachrichtenwarteschlangen
- Drucker

Übersicht des neuen IBM i Navigator

Konfiguration und Service

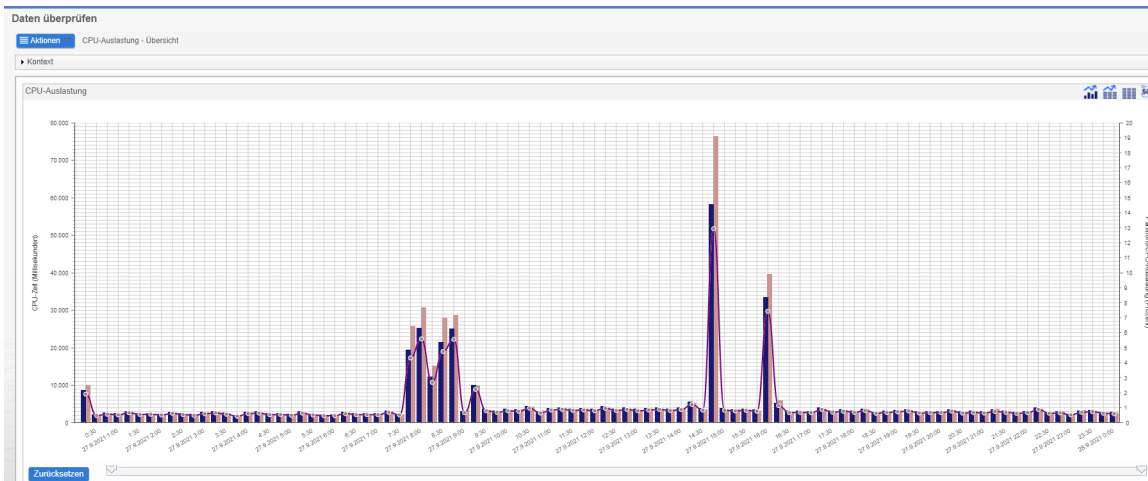
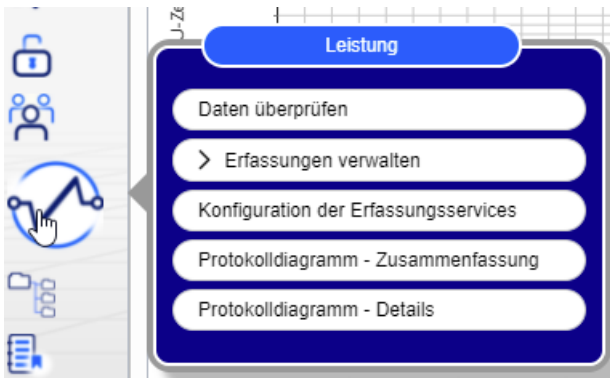


Netzwerk



Übersicht des neuen IBM i Navigator

Leistung



3 Dokumentation und Artikel

- <https://www.ibm.com/support/pages/node/6483299>
- <https://www.ibm.com/support/pages/node/6486565>
- <https://www.ibm.com/support/pages/node/6485241>